

Monteringsanvisning

Asennusohje

LED-valolista SIRU



Turvallisuusohje | Säkerhethjälp

HUOM! VALAISIMEN KYTKENNÄN SÄHKÖVERKKOON SAA TEHDÄ VAIN AMMATTITAITOINEN SÄHKÖASENTAJA! Tämä asennusohje on säilytettävä ja sen on oltava käytössä asennuksessa ja huollossa,

OBS! ARMATUR ANSLUT TILL ELNÄTVERK KAN BARA GÖRA EN PROFESSIONELL ELEKTRIKER! Denna installationsmanual måste behållas och måste användas för installation och underhåll.

Perusvarotoimenpiteitä on aina noudatettava asennettaessa, mukaan lukien seuraavat / Grundläggande säkerhetsåtgärder bör alltid följas vid installation, inklusive följande:

1. Lue kaikki ohjeet / Läs alla instruktioner.
2. Asennusta varten vain lisensoitu sähköasentaja / Licensierad elektriker endast för installation.
3. Varmista aina, että virta on pois päältä ja liitin on jäähtynyt, ennen kuin teet mitään huoltoa, puhdistusta tai asennusta / Se alltid till att strömmen är AV och beslaget har svalnat innan du utför underhåll, rengöring eller justering av montering.
4. Älä asenna valaisinta lämmönlähteen lähelle / Installera inte någon armatur nära värmekällan.
5. Älä ylitä nimellistä syöttöjännitettä tai virtaa / Överskrid inte den nominella matningsspänningen eller strömstyrkan.
6. Varmistaaksesi, ettei liitäntä ole vahingoittunut tai vahingoitu, varmista, että virtajohto ja ruuvit ovat kunnolla kiinni ennen virran kytkemistä / För att undvika skada eller skada på montering, se till att strömkabeln och skruvarna är säkra innan du ansluter strömmen.

Asennus | Montering

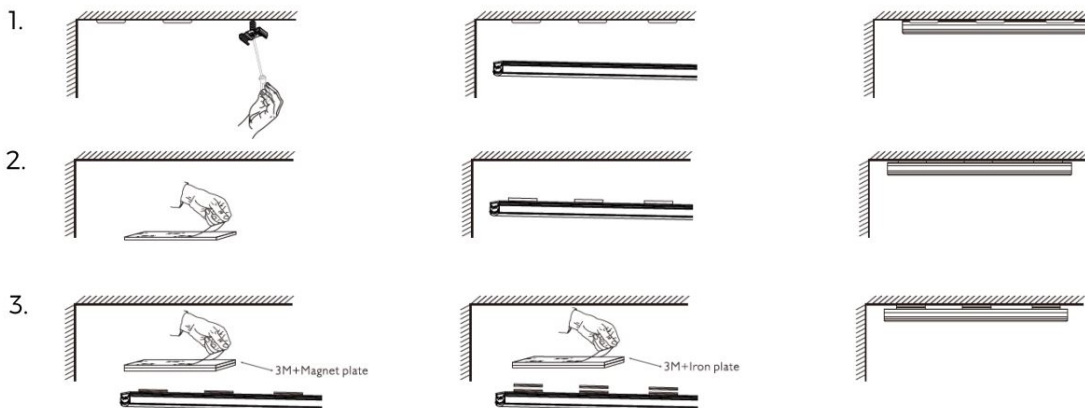
Katkaise virransyöttö ennen asennuksen aloittamista. Lue ohjeet ja tarkista, että sinulla on kaikki työkalut ja lisälaitteet, jotta asennus onnistuisi / Koppla bort strömförsörjningen innan installationen påbörjas. Läs anvisningarna och kontrollera att du har alla verktyg och tillbehör som behövs för att slutföra installationen.

VAROITUS / VARNING

1. Katkaise virta ennen asennusta / Stäng av innan installationen.
2. Kytke virta vain asennuksen ja tarkistuksen jälkeen / Slå på strömmen först efter installation och revidering.
3. Ammattimainen sähköasentaja vain asennusta ja huoltoa varten / Professionell elektriker endast för installation och underhåll.

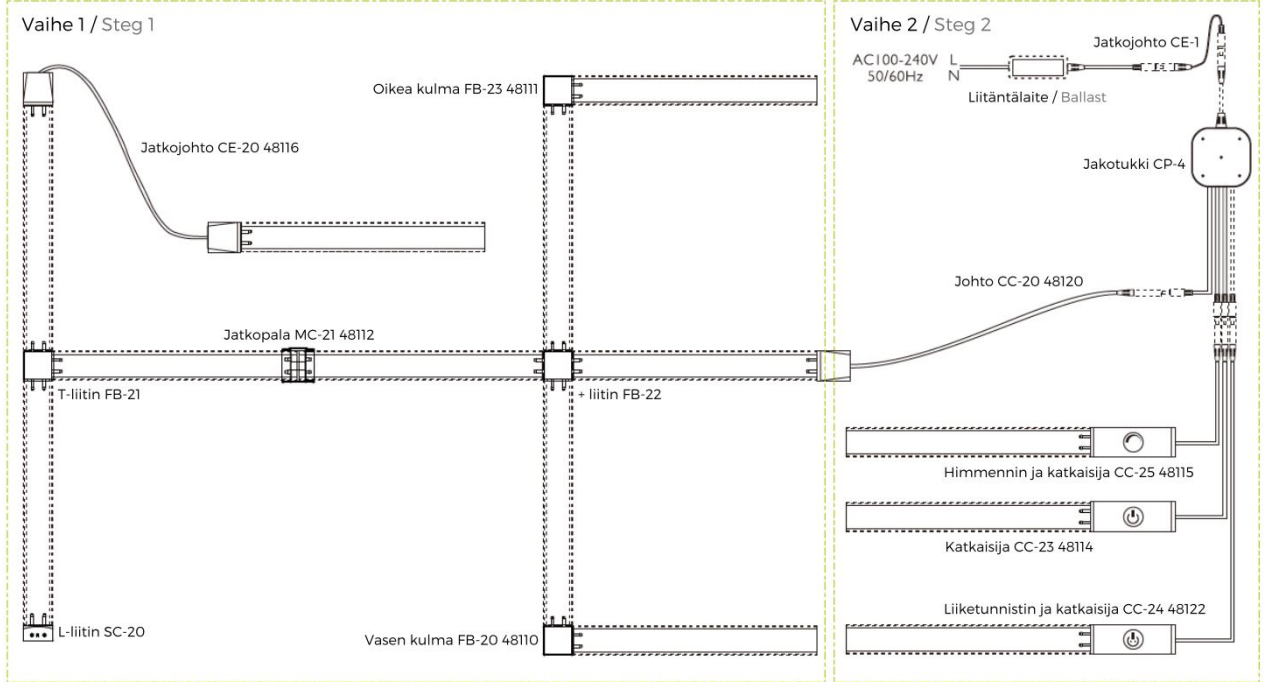


Asennus / Montering



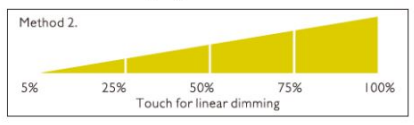
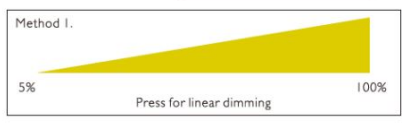
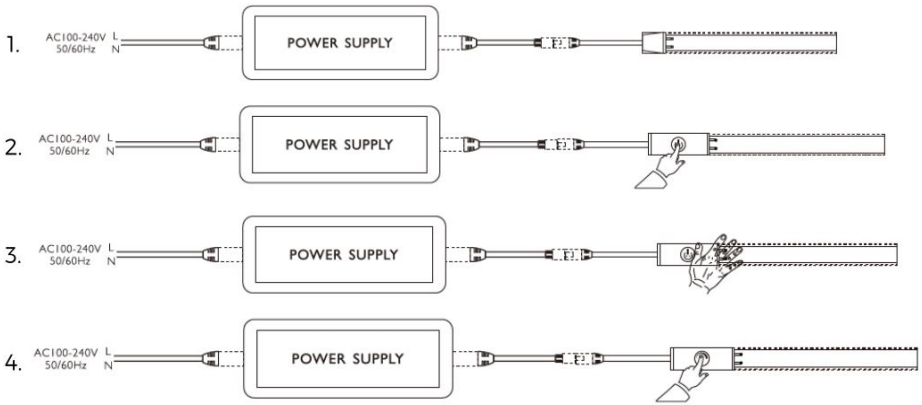
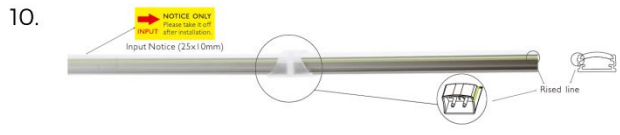
1. Asennus klipseillä. Ruuvaa klipsit kiinni ja kiinnitä valaisin / Installation med klipp. Skruva fast klämmorna och säkra armaturen.
2. Asennus 3M teipillä. Kiinnitä teippi valaisimeen ja kiinnitä valaisin / Installation med 3M-tejpen. Fäst tejpen på armaturen och fäst armaturen.
3. Asennus magneetilla. Poista suojateippi ja kiinnitä magneetti valaisimeen ja metallilevy asennuspintaan. Kiinnitä valaisin / Magnet montering. Ta bort skyddstejpen och fäst magneten på armaturen och metallplatta för monteringsyta. Fäst lampan.

Valaisimien väliset liitokset / Anslutningar mellan armaturer



- Vasen kulma FB20 48110
- Oikea kulma FB-23 48111
- T-liitin FB-21
- + liitin FB-22
- L-liitin SC20
- Jatkopala MC-21 48112
- Jakotukki CP-4
- Jatkojohto CE-1
- Jatkojohto CE-20 48116

10. Valolistan kytkeminen toiseen valolistaan jatkopalalla / Ansluta en ljuslista till en annan ljuslista med ett förlängningsstycke:
 - huomioi merkinnät / Observera markeringarna
 - pidä valolistojen linjat samalla puolella / hålla linjerna i ljusremssorna på samma sida
 - max. 6 metrin pituinen kytkentä / max. 6 meter anslutning



- Johdo CC-20 48120
- Katkaisija CC-23 48114
- Liiketunnistin ja katkaisija CC-24 48122
- Himmennin ja katkaisija CC-25 48115

- Paina nappia ja pidä painettuna himmentääksesi valoa välillä 0-100%. Sammuta valo painamalla nappia kahdesti / Tryck och håll ned knappen för att dämpa ljuset mellan 0-100%. Tryck på knappen två gånger för att stänga av ljuset.
 - Sytytä valo painamalla nappia kerran. Paina nappia yhdesti himmentääksesi valoa asteittain 25-50-75-100%. Poista sormi lopettaaksesi himmennys. Sammuta valo painamalla nappia kahdesti / Tryck på knappen en gång för att tända ljuset. Tryck en gång på knappen för att gradvis dämpa ljuset 25-50-75-100%. Ta bort fingret för att sluta dimma. Tryck på knappen två gånger för att stänga av ljuset.

Tekniset tiedot/Teknisk information

Tuotekoodi	481071, 481072	481381, 481382	481081, 481082	481421, 481422	481431	481091, 481092
Valonväri	3000K, 4000K	3000K, 4000K	3000K, 4000K	3000K, 4000K	3000K	4000K
Teho	5W	8W	9W	14W	15W	17W
Avauskulma	100°	100°	100°	100°	100°	100°
Kotelointiluokka	IP20	IP20	IP20	IP20	IP20	IP20
Valon määrä	325lm	510lm	580lm	910lm	980lm	1120lm
Värintoisto	CRI>80	CRI>80	CRI>80	CRI>80	CRI>80	CRI>80
Jännite	24VDC	24VDC	24VDC	24VDC	24VDC	24VDC
Himmennystapa	Triac himmennys, PWM	Triac himmennys, PWM	Triac himmennys, PWM	Triac himmennys, PWM	Triac himmennys, PWM	Triac himmennys, PWM
Materiaali	Alumiini, Muovi	Alumiini, Muovi	Alumiini, Muovi	Alumiini, Muovi	Alumiini, Muovi	Alumiini, Muovi
Energialuokka	F	F	F	F	A++, A+, A	F
Suojausluokka	III	III	III	III	III	III
Valaisimen väri	Hopea	Hopea	Hopea	Hopea	Hopea	Hopea

