

Monteringsanvisning

Asennusohje

LED-toimistovalo FLAT



Turvallisuusohje | Säkerhethjälp

HUOM! VALAISIMEN KYTKENNÄN SÄHKÖVERKKOON SAA TEHDÄ VAIN AMMATTITAITOINEN SÄHKÖASENTAJA! Tämä asennusohje on säilytettävä ja sen on oltava käytössä asennuksessa ja huollossa,

OBS! ARMATUR ANSLUT TILL ELNÄTVERK KAN BARA GÖRA EN PROFESSIONELL ELEKTRIKER! Denna installationsmanual måste behållas och måste användas för installation och underhåll.

Perusvarotoimenpiteitä on aina noudatettava asennettaessa, mukaan lukien seuraavat / Grundläggande säkerhetsåtgärder bör alltid följas vid installation, inklusive följande:

1. Lue kaikki ohjeet / Läs alla instruktioner.
2. Asennusta varten vain lisensoitu sähköasentaja / Licensierad elektriker endast för installation.
3. Varmista aina, että virta on pois päältä ja liitin on jäähtynyt, ennen kuin teet mitään huoltoa, puhdistusta tai asennusta / Se alltid till att strömmen är AV och beslaget har svalnat innan du utför underhåll, rengöring eller justering av montering.
4. Älä asenna valaisinta lämmönlähteen lähelle / Installera inte någon armatur nära värmekällan.
5. Älä ylitä nimellistä syöttöjännitettä tai virtaa / Överskrid inte den nominella matningsspänningen eller strömstyrkan.
6. Varmistaaksesi, ettei liitântä ole vahingoittunut tai vahingoitu, varmista, että virtajohto ja ruuvit ovat kunnolla kiinni ennen virran kytkemistä / För att undvika skada eller skada på montering, se till att strömkabeln och skruvarna är säkra innan du ansluter strömmen.

Asennus | Montering

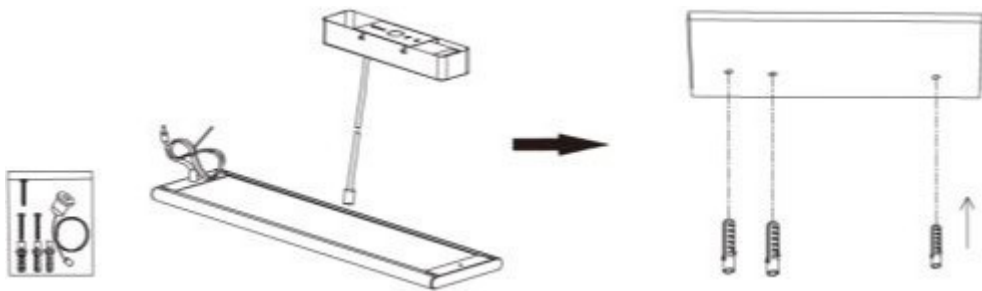
Katkaise virransyöttö ennen asennuksen aloittamista. Lue ohjeet ja tarkista, että sinulla on kaikki työkalut ja lisälaitteet, jotta asennus onnistuisi / Koppla bort strömförsörjningen innan installationen påbörjas. Läs anvisningarna och kontrollera att du har alla verktyg och tillbehör som behövs för att slutföra installationen.

VAROITUS / VARNING

1. Katkaise virta ennen asennusta / Stäng av innan installationen.
2. Kytke virta vain asennuksen ja tarkistuksen jälkeen / Slå på strömmen först efter installation och revidering.
3. Ammattimainen sähköasentaja vain asennusta ja huoltoa varten / Professionell elektriker endast för installation och underhåll.

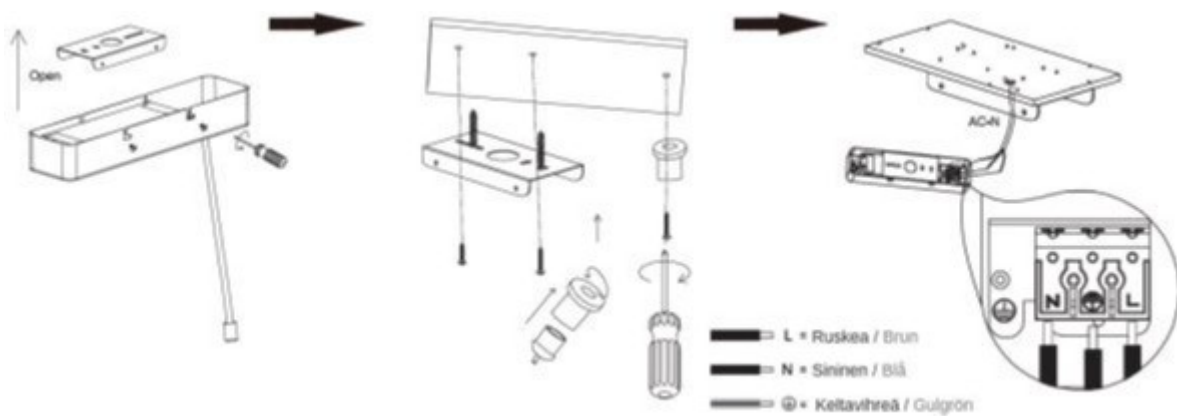


Vaihe 1 / Steg 1



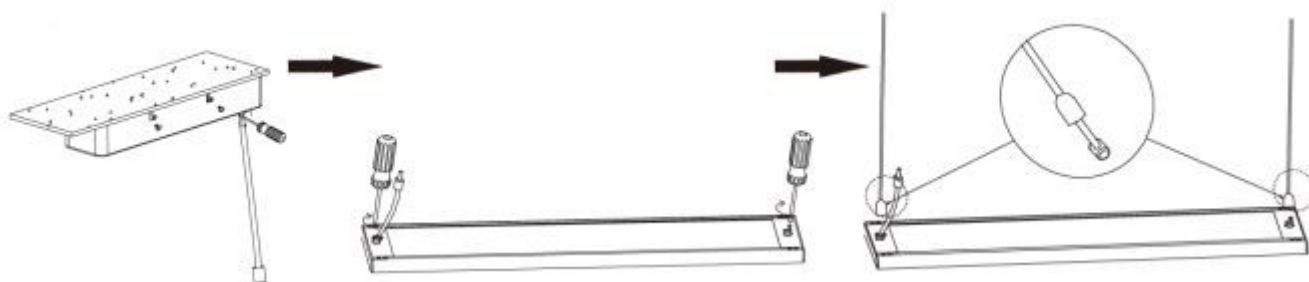
Avaa pakkaus. Pora kattoon reiät ja asenna muoviankkurit / Öppna paketet. Borra hål i taket och montera plastankare.

Vaihe 2 / Steg 2



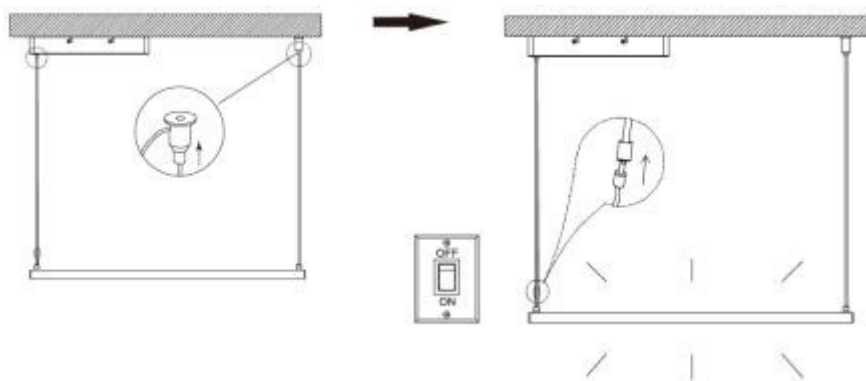
Kiinnitä kannattimet ruuveilla kattoon. Kytke johdot / Fäst fästen i taket med skruvar. Anslut ledningarna

Vaihe 3 / Steg 3



Kiinnitä kattorasia kannattimeen ruuveilla. Kiinnitä vaijereiden kannattimet valaisimeen ruuveilla ja aseta vaijerit kannattimeen / Fäst taklådans på konsolen med skruvar. Fäst kabelhållarna på armaturen med skruvar och placera kablarna i konsolen.

Vaihe 4 / Steg 4



Kiinnitä vaijerit kattokannakkeisiin ja kytke DC-liitin. Kytke virta päälle / Fäst kablarna i takfästena och anslut DC-kontakten. Slå på strömmen

Tekniset tiedot/Teknisk information

Tuotekoodi	551062
Valonväri	4000K
Teho	45W
Avauskulma	270°
Kotelointiluokka	IP20
Valon määrä	2340~2700lm
Värintoisto	CRI>80
Jännite	200-240VAC 50/60Hz
Koko	1200x148x17mm
Himmennystapa	Triac himmennys
Materiaali	Alumiini
Käyttöikä	50000h
Energialuokka	A++, A+, A
Käyttölämpötila min	-20°C
Käyttölämpötila max	45°C
Suojausluokka	I
Valaisimen väri	Valkoinen

CE RoHS

