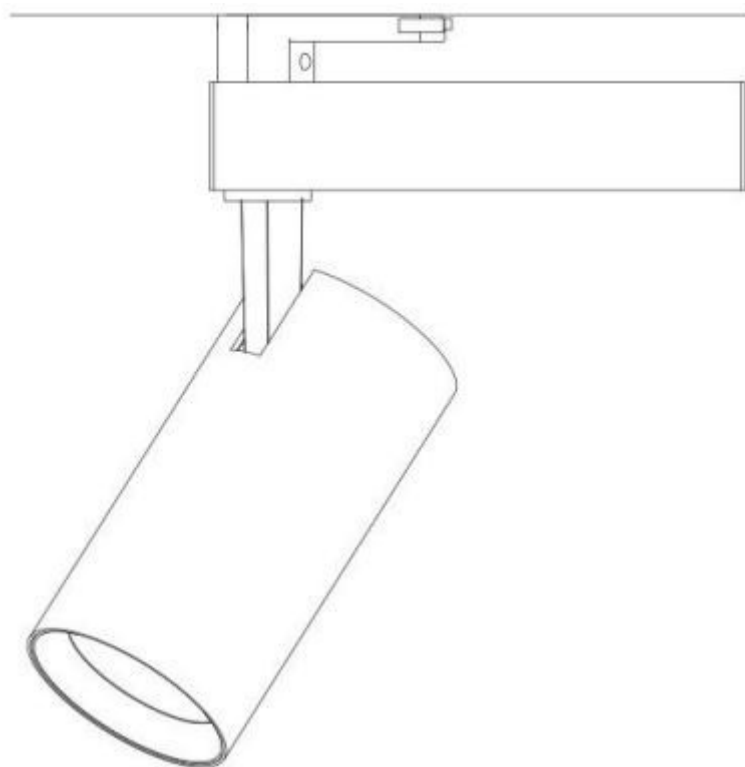


Monteringsanvisning

Asennusohje

LED-kiskovalaisin BEST



Turvallisuusohje | Säkerhethjälp

HUOM! VALAISIMEN KYTKENNÄN SÄHKÖVERKKOON SAA TEHDÄ VAIN AMMATTITAITOINEN SÄHKÖASENTAJA! Tämä asennusohje on säilytettävä ja sen on oltava käytössä asennuksessa ja huollossa,

OBS! ARMATUR ANSLUT TILL ELNÄTVERK KAN BARA GÖRA EN PROFESSIONELL ELEKTRIKER! Denna installationsmanual måste behållas och måste användas för installation och underhåll.

Perusvarotoimenpiteitä on aina noudatettava asennettaessa, mukaan lukien seuraavat / Grundläggande säkerhetsåtgärder bör alltid följas vid installation, inklusive följande:

1. Lue kaikki ohjeet / Läs alla instruktioner.
2. Asennusta varten vain lisensoitu sähköasentaja / Licensierad elektriker endast för installation.
3. Varmista aina, että virta on pois päältä ja liitin on jäähtynyt, ennen kuin teet mitään huoltoa, puhdistusta tai asennusta / Se alltid till att strömmen är AV och beslaget har svalnat innan du utför underhåll, rengöring eller justering av monteringen.
4. Älä asenna valaisinta lämmönlähteen lähelle / Installera inte någon armatur nära värmekällan.
5. Älä ylitä nimellistä syöttöjännitettä tai virtaa / Överskrid inte den nominella matningsspänningen eller strömstyrkan.
6. Varmistaaksesi, ettei liitântä ole vahingoittunut tai vahingoitu, varmista, että virtajohto ja ruuvit ovat kunnolla kiinni ennen virran kytkemistä / För att undvika skada eller skada på monteringen, se till att strömkabeln och skruvarna är säkra innan du ansluter strömmen.

Asennus | Montering

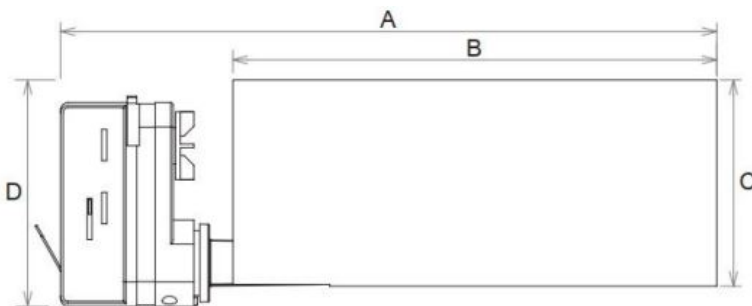
Katkaise virransyöttö ennen asennuksen aloittamista. Lue ohjeet ja tarkista, että sinulla on kaikki työkalut ja lisälaitteet, jotta asennus onnistuisi / Koppla bort strömförsörjningen innan installationen påbörjas. Läs anvisningarna och kontrollera att du har alla verktyg och tillbehör som behövs för att slutföra installationen.

VAROITUS / VARNING

1. Katkaise virta ennen asennusta / Stäng av innan installationen.
2. Kytke virta vain asennuksen ja tarkistuksen jälkeen / Slå på strömmen först efter installation och revidering.
3. Ammattimainen sähköasentaja vain asennusta ja huoltoa varten / Professionell elektriker endast för installation och underhåll.



Valaisimen mitat / Lampans mått.

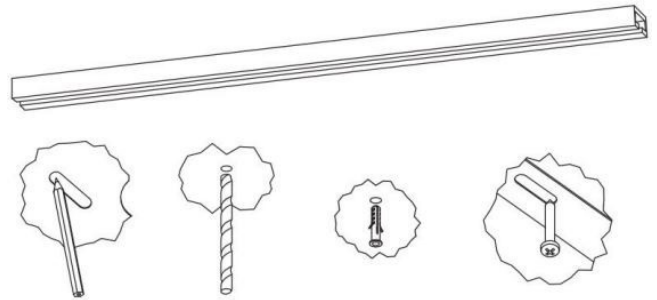


12W	25W
A: 243mm	A: 291mm
B: 150mm	B: 200mm
C: 65mm	C: 85mm
D: 84mm	D: 93mm

Vaihe 1 / Steg 1

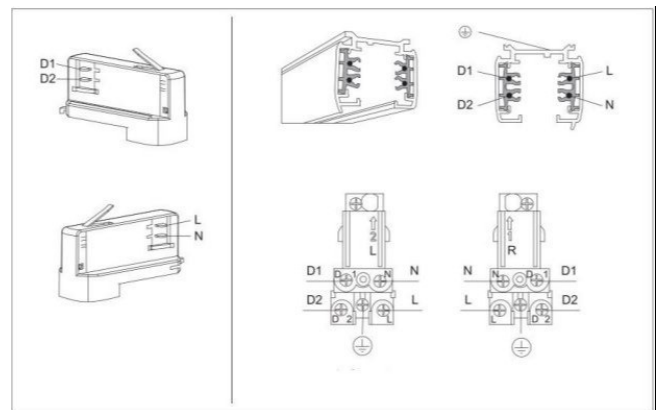
Kiskon asennus / Track installation

Merkitse reiän paikka. Pora reikä ja aseta proppu. Kiinnitä kisko ruuveilla / Markera platsen för hålet. Borra ett hål och sätt in stödet. Säkra skenan med skruvar.



Vaihe 2 / Steg 2

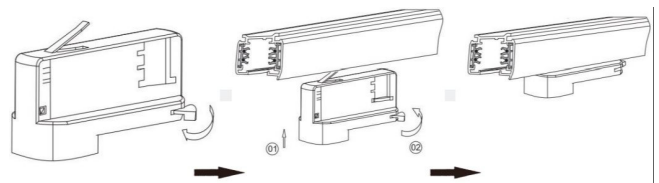
Kytkentä / Koppling



Vaihe 3 / Steg 3

Asennus / Installation

Katkaise virta ennen asennusta. Avaa lukitusvipu. Työnnä adapteri kiskoon ja käännä vipua 90°, jolloin adapteri lukittuu kiskoon. Adapteri tulee olla oikein päin kuvan mukaisesti. Kytke virta / Stäng av strömmen före installation. Öppna låsspaken. Skjut adaptern på skenan och vrid spaken 90° för att låsa adaptern på skenan. Adaptern ska vara riktad korrekt enligt bilden. Sätt på strömmen.



Tekniset tiedot/Teknisk information

Tuotekoodi	56190	56191	56173, 56174-056174, 56174-0561792D, 561791D	56175	561351, 561352	561371, 561372, 561370	561361, 561362	561381, 561382	561592
Valonväri	3000K, 4000K, 5000K	3000K, 4000K, 5000K	3000K, 4000K, 5000K	3000K, 4000K, 5000K	3000K, 4000K, 5000K	3000K, 4000K	3000K, 4000K	3000K, 4000K	4000K
Teho	20W	20W	10W	10W	10W	12W	12W	25W	25W
Avauskulma	30°	30°	38°	36°	38°	45°	45°	24°	36°
Kotelointiluokka	IP20	IP20	IP20	IP20	IP20	IP20	IP20	IP20	IP20
Valon määrä	1650lm-1900lm	1650lm-1900lm	780lm-1000lm	1000-1400lm	780lm-1000lm	1080lm	970lm-1140lm	2475lm	2475lm
Värintoisto	CRI90	CRI90	CRI90	CRI90	CRI90	CRI90	CRI90	CRI90	CRI90
Jännite	220-240VAC 50/60Hz	220-240VAC 50/60Hz	220-240VAC 50/60Hz	200-240VAC	220-240VAC 50/60Hz	220-240VAC 50/60Hz	220-240VAC 50/60Hz	220-240VAC	220-240VAC
Koko	ø68x177mm	ø68x177mm	ø47x150mm	ø120x97mm	ø47x150mm	65x65x150mm	65x65x150mm	ø65x150mm	-
Himmennystyyppi	Triac himmennys	Triac himmennys, Ei himmennystä	Triac himmennys, Ei himmennystä	DALI	Triac himmennys	Triac himmennys	Triac himmennys	Triac himmennys	Triac himmennys
Materiaali	Alumiini	Alumiini	Alumiini	Alumiini	Alumiini	Alumiini	Alumiini	Alumiini	Alumiini
Käyttöikä	>50000h	>50000h	>50000h	>50000h	>50000h	>50000h	>50000h	>50000h	>50000h
Energialuokka	G	F	F	F	F	A++, A+, A	G	F	A++, A+, A
Käyttölämpötila min	-	-	-	-20°C	-	-	-	-	-
Käyttölämpötila max	-	-	-	45°C	-	-	-	-	-
Hyväksynnät	CE, RoHS, SAA	CE, RoHS, SAA	CE, RoHS, SAA	CE, RoHS, SAA	CE, RoHS, SAA	CE, RoHS, SAA	CE, RoHS, SAA	CE, RoHS, SAA	CE, RoHS, SAA
Suojaluokka	I	I	I	I	I	I	I	I	I
Valaisimen väri	Valkoinen	Musta	Valkoinen	Musta	Musta	Valkoinen	Valkoinen	Musta	Musta

