

Monteringsanvisning

Asennusohje

LED-alasvalo FIINI / FIIA



Turvallisuusohje | Säkerhethjälp

HUOM! VALAISIMEN KYTKENNÄN SÄHKÖVERKKOON SAA TEHDÄ VAIN AMMATTITAITOINEN SÄHKÖASENTAJA! Tämä asennusohje on säilytettävä ja sen on oltava käytössä asennuksessa ja huollossa,

OBS! ARMATUR ANSLUT TILL ELNÄTVERK KAN BARA GÖRA EN PROFESSIONELL ELEKTRIKER! Denna installationsmanual måste behållas och måste användas för installation och underhåll.

Perusvarotoimenpiteitä on aina noudatettava asennettaessa, mukaan lukien seuraavat / Grundläggande säkerhetsåtgärder bör alltid följas vid installation, inklusive följande:

1. Lue kaikki ohjeet / Läs alla instruktioner.
2. Asennusta varten vain lisensoitu sähköasentaja / Licensierad elektriker endast för installation.
3. Varmista aina, että virta on pois päältä ja liitin on jäähtynyt, ennen kuin teet mitään huoltoa, puhdistusta tai asennusta / Se alltid till att strömmen är AV och beslaget har svalnat innan du utför underhåll, rengöring eller justering av monteringen.
4. Älä asenna valaisinta lämmönlähteen lähelle / Installera inte någon armatur nära värmekällan.
5. Älä ylitä nimellistä syöttöjännitettä tai virtaa / Överskrid inte den nominella matningsspänningen eller strömstyrkan.
6. Varmistaaksesi, ettei liitintä ole vahingoittunut tai vahingoitu, varmista, että virtajohto ja ruuvit ovat kunnolla kiinni ennen virran kytkemistä / För att undvika skada eller skada på monteringen, se till att strömkabeln och skruvarna är säkra innan du ansluter strömmen.

Asennus | Montering

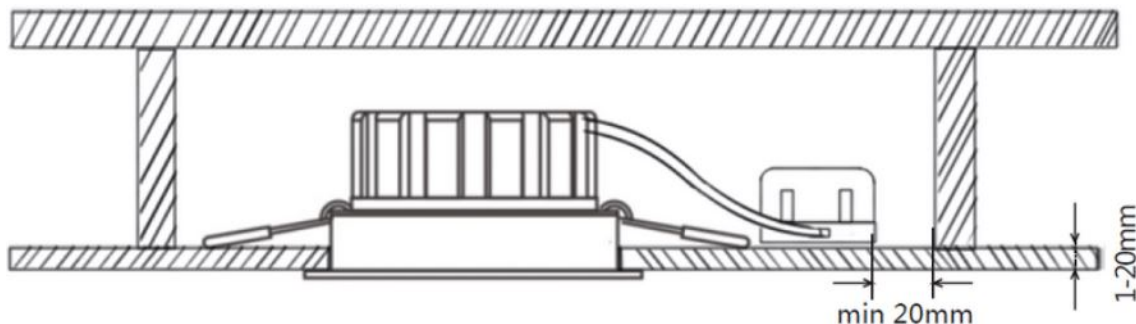
Katkaise virransyöttö ennen asennuksen aloittamista. Lue ohjeet ja tarkista, että sinulla on kaikki työkalut ja lisälaitteet, jotta asennus onnistuisi / Koppla bort strömförsörjningen innan installationen påbörjas. Läs anvisningarna och kontrollera att du har alla verktyg och tillbehör som behövs för att slutföra installationen.

VAROITUS / VARNING

1. Katkaise virta ennen asennusta / Stäng av innan installationen.
2. Kytke virta vain asennuksen ja tarkistuksen jälkeen / Slå på strömmen först efter installation och revidering.
3. Ammattimainen sähköasentaja vain asennusta ja huoltoa varten / Professionell elektriker endast för installation och underhåll.

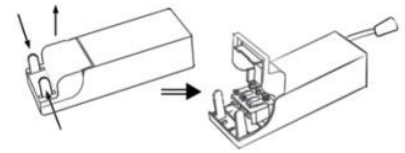
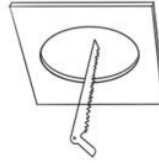


Asennusvälit / Avstånd



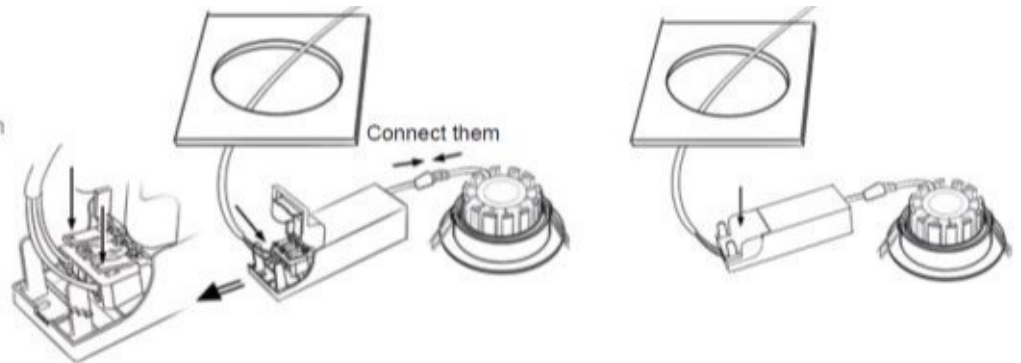
Vaihe 1 / Steg 1

Tee reikä valaisimelle. Avaa liitäntälaitte / Gör ett hål för lampan. Öppna ballasten.



Vaihe 2 / Steg 2

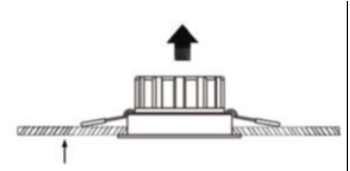
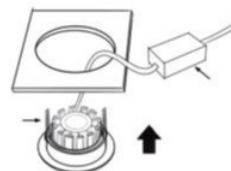
- L = Ruskea / Brun
- N = Sininen / Blå
- ⊕ = Keltavihreä / Gulgrön



Kytke johdot ja sulje kansi / Anslut ledningarna och stäng luckan.

Vaihe 3 / Steg 3

Jännitä jousiliittimet ylös ja työnnä valaisin paikalleen. Varmista, että alasvalo on kiinnitetty tiiviisti kattoon, kytke virta / Dra åt fjäderkontaktrena och sätt in armaturen. Kontrollera att lampan är ordentligt fastsatt i taket, sätt på strömmen.



Tekniset tiedot/Teknisk information

Tuotekoodi	471431, 471432	471951, 471952	481472	481482	471371, 471371-21, 471372, 471372-21, 471373	471801-21, 471802-21, 471801, 471802
Valonväri	4000K	4000K	3000K, 4000K, 2000K-3000K	3000K, 4000K, 5500K	3000K, 4000K, 5500K	3000K, 4000K
Teho	5W	5W	9W	9W	13W	13W
Avauskulma	40°	40°	40°	40°	45°	45°
Kotelointiluokka	IP44	IP44	IP44	IP44	IP44	IP44
Valon määrä	4000K 360lm	4000K 360lm	700lm	700lm	3000K 1000lm, 4000K 1060lm	3000K 1000lm, 4000K 1060lm
Värintoisto	CRI92	CRI92	CRI>90	CRI>90	CRI92	CRI92
Jännite	180-240VAC	180-240VAC	180-240VAC 50Hz	180-240VAC 50Hz	220-240VAC	220-240VAC
Koko	ø83x32mm	ø83x32mm	ø95x42mm	ø95x42mm	ø95x47mm	ø95x47mm
Himmennystapa	Triac himmennys	Triac himmennys	Triac himmennys	Triac himmennys	Triac himmennys	Triac himmennys
Muuntajan koko	125x44.5x29mm	125x44x29mm	105x48x29mm	105x48x29mm	125x44.5x29mm	125x44.5x29mm
Asennusreikä	75mm	75mm	83mm	83mm	86mm	86mm
Materiaali	Alumiini	Alumiini	Alumiini	Alumiini	Alumiini	Alumiini
Käyttöikä	-	-	50000h	50000h	-	-
Energialuokka	F	F	F	F	F	F
Käyttölämpötila min	-	-20°C	-20°C	-20°C	-30°C	-30°C
Käyttölämpötila max	-	50°C	50°C	50°C	40°C	40°C
Suojausluokka	II	II	II	II	II	II
Valaisimen väri	Valkoinen	Valkoinen	Musta	Musta	Valkoinen	Musta

