

Monteringsanvisning

# Asennusohje

## Alasvalo TRIPLA



# Turvallisuusohje | Säkerhethjälp

**HUOM! VALAISIMEN KYTKENNÄN SÄHKÖVERKKOON SAA TEHDÄ VAIN AMMATTITAITOINEN SÄHKÖASENTAJA!** Tämä asennusohje on säilytettävä ja sen on oltava käytössä asennuksessa ja huollossa,

**OBS! ARMATUR ANSLUT TILL ELNÄTVERK KAN BARA GÖRA EN PROFESSIONELL ELEKTRIKER!** Denna installationsmanual måste behållas och måste användas för installation och underhåll.

Perusvarotoimenpiteitä on aina noudatettava asennettaessa, mukaan lukien seuraavat / Grundläggande säkerhetsåtgärder bör alltid följas vid installation, inklusive följande:

1. Lue kaikki ohjeet / Läs alla instruktioner.
2. Asennusta varten vain lisensoitu sähköasentaja / Licensierad elektriker endast för installation.
3. Varmista aina, että virta on pois päältä ja liitin on jäähtynyt, ennen kuin teet mitään huoltoa, puhdistusta tai asennusta / Se alltid till att strömmen är AV och beslaget har svalnat innan du utför underhåll, rengöring eller justering av monteringen.
4. Älä asenna valaisinta lämmönlähteen lähelle / Installera inte någon armatur nära värmekällan.
5. Älä ylitä nimellistä syöttöjännitettä tai virtaa / Överskrid inte den nominella matningsspänningen eller strömstyrkan.
6. Varmistaaksesi, ettei liitântä ole vahingoittunut tai vahingoitu, varmista, että virtajohto ja ruuvit ovat kunnolla kiinni ennen virran kytkemistä / För att undvika skada eller skada på monteringen, se till att strömkabeln och skruvarna är säkra innan du ansluter strömmen.

## Asennus | Montering

Katkaise virransyöttö ennen asennuksen aloittamista. Lue ohjeet ja tarkista, että sinulla on kaikki työkalut ja lisälaitteet, jotta asennus onnistuisi / Koppla bort strömförsörjningen innan installationen påbörjas. Läs anvisningarna och kontrollera att du har alla verktyg och tillbehör som behövs för att slutföra installationen.

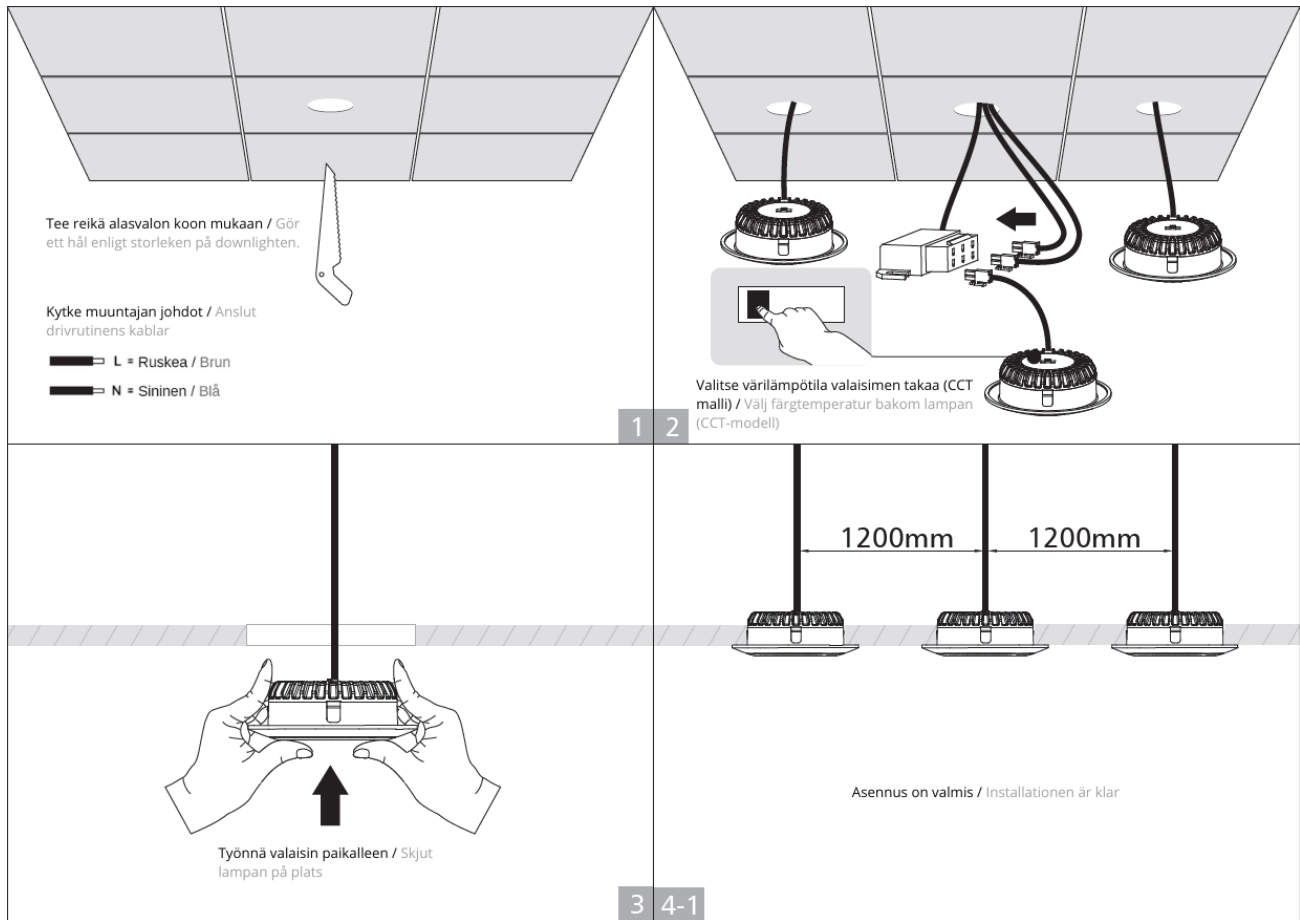
### VAROITUS / VARNING

1. Katkaise virta ennen asennusta / Stäng av innan installationen.
2. Kytke virta vain asennuksen ja tarkistuksen jälkeen / Slå på strömmen först efter installation och revidering.
3. Ammattimainen sähköasentaja vain asennusta ja huoltoa varten / Professionell elektriker endast för installation och underhåll.

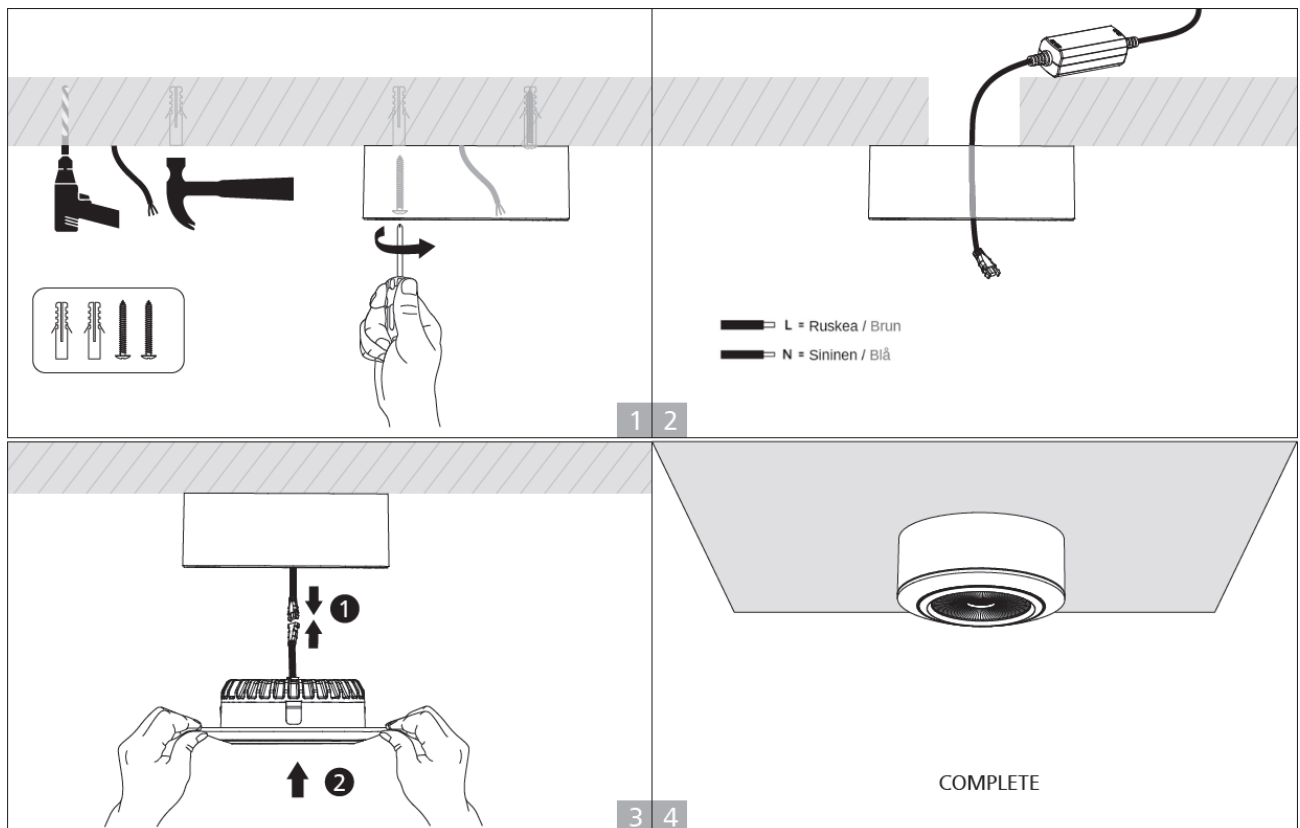


Katkaise jännite  
Stäng av spänningen

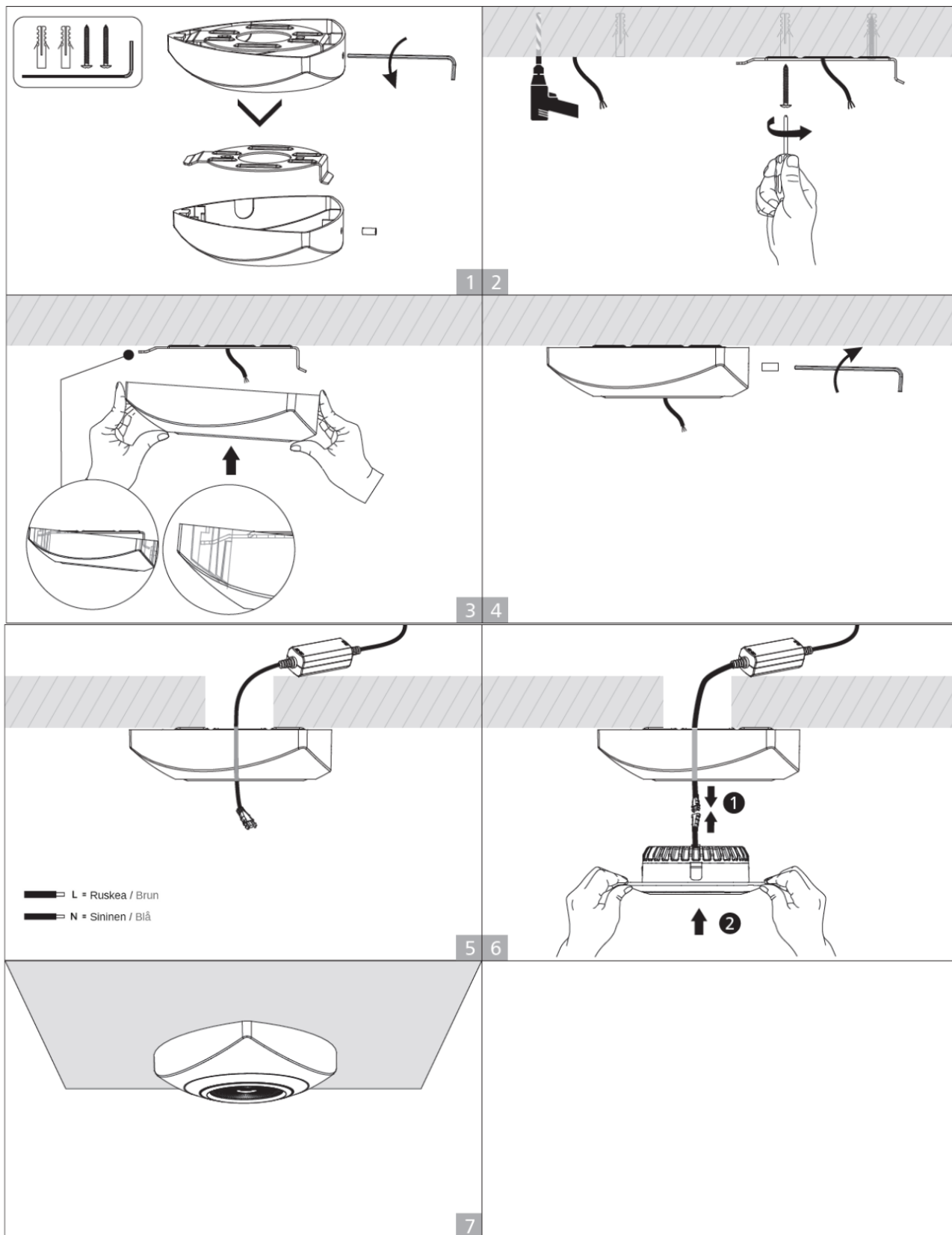
## Asennus / Installation



## Pyöreän asennuskehiksen asennus / Montering av den runda monteringsramen



# Kulmikkaan asennuskehyyksen asennus / Montering av hörninstallationsramen



## Tekniset tiedot/Teknisk information

<b>Tuotekoodi</b>	51151-230V	51151-230N	51148-24VN	51148-24V	511481, 511482	511411, 511412
<b>Valonväri</b>	3000K, 4000K, 5700K	3000K, 4000K, 5700K	3000K, 4000K	3000K, 4000K	3000K, 4000K	4000K
<b>Teho</b>	3W	3W	3W	3W	3.5W	3 x 3.5W
<b>Avauskulma</b>	70°	70°	70°	70°	70°	70°
<b>Kotelointiluokka</b>	IP54	IP54	IP54	IP54	IP54	IP54
<b>Valon määrä</b>	240-270lm	240-270lm	220-580lm	220-580lm	274lm	3 x 274lm
<b>Värintoisto</b>	CR180	CR180	CRI>80	CRI>80	CRI>80	CRI>80
<b>Jännite</b>	220-240VAC 50/60Hz	220-240VAC 50/60Hz	24VDC	24VDC	12VDC	220-240VAC 50/60Hz
<b>Koko</b>	ø70x25mm	ø70x25mm	ø70x25mm	ø70x25mm	ø70x17mm	-
<b>Himmennystapa</b>	Triac himmennys	Triac himmennys	Ei himmennystä	Ei himmennystä	Triac himmennys, PWM	Ei himmennystä
<b>Asennusreikä</b>	Ø58-60	Ø58-60	58-60mm	58-60mm	58mm	58mm
<b>Materiaali</b>	Alumiini	Alumiini	Alumiini, Muovi	Alumiini, Muovi	Alumiini, Muovi	-
<b>Käyttöikä</b>	>50000h	>50000h	>50000h	>50000h	>50000h	>50000h
<b>Energialuokka</b>	E	E	G	G	E	E
<b>Hyväksynnät</b>	CE, RoHS	CE, RoHS	CE, RoHS	CE, RoHS	CE, RoHS	CE, RoHS
<b>Suojausluokka</b>	II	II	III	III	III	II
<b>Valaisimen väri</b>	Valkoinen	Harjattu teräs	Harjattu teräs	Valkoinen	Valkoinen	Valkoinen

