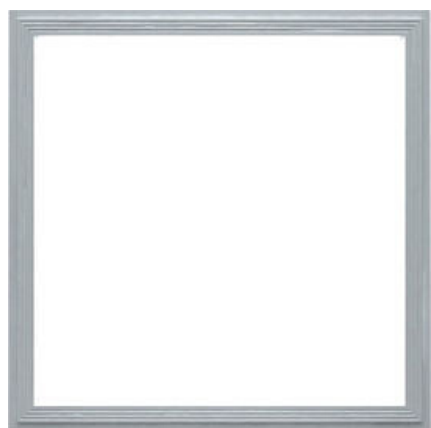


MONTERINGSANVISNING

# ASENNUSOHJE

## LED-paneeli WAU

UPOTETTAVA



**SUPERLED**

LED-VALAISTUKSEN VERKKOKAUPPA

**HUOM! VALAISIMEN KYTKENNÄN SÄHKÖVERKKOON SAA TEHDÄ VAIN AMMATTITAITOINEN SÄHKÖASENTAJA!**  
Tämä asennusohje on säilytettävä ja sen on oltava käytössä asennuksessa ja huollossa.

## TURVALLISUUSOHJE | SÄKERHETHJÄLP

Perusvarotoimenpiteitä on aina noudatettava asennettaessa, mukaan lukien seuraavat / Grundläggande säkerhetsåtgärder bör alltid följas vid installation, inklusive följande:

1. Lue kaikki ohjeet / Läs alla instruktioner.
2. Asennusta varten vain lisensoitu sähköasentaja / Licensierad elektriker endast för installation.
3. Varmista aina, että virta on pois päältä ja liitin on jäähtynyt, ennen kuin teet mitään huoltoa, puhdistusta tai asennusta / Se alltid till att strömmen är AV och beslaget har svalnat innan du utför underhåll, rengöring eller justering av montering.
4. Älä asenna valaisinta lämmönlähteen lähelle / Installera inte någon armatur nära värmekällan.
5. Älä ylitä nimellistä syöttöjännitettä tai virtaa / Överskrid inte den nominella matningsspänningen eller strömstyrkan.
6. Varmistaaksesi, ettei liitântä ole vahingoittunut tai vahingoitu, varmista, että virtajohto ja ruuvit ovat kunnolla kiinni ennen virran kytkemistä / För att undvika skada eller skada på montering, se till att strömkabeln och skruvarna är säkra innan du ansluter strömmen.

## ASENNUS | MONTERING

Katkaise virransyöttö ennen asennuksen aloittamista. Lue ohjeet ja tarkista, että sinulla on kaikki työkalut ja lisälaitteet, jotta asennus onnistuisi / Koppla bort strömförsörjningen innan installationen påbörjas. Läs anvisningarna och kontrollera att du har alla verktyg och tillbehör som behövs för att slutföra installationen.

VAROITUS / VARNING

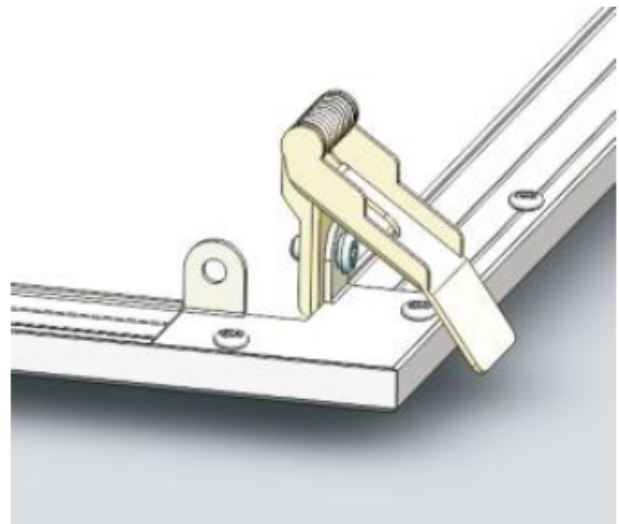
1. Katkaise virta ennen asennusta / Stäng av innan installationen.
2. Kytke virta vain asennuksen ja tarkistuksen jälkeen / Slå på strömmen först efter installation och revidering.
3. Ammattimainen sähköasentaja vain asennusta ja huoltoa varten / Professionell elektriker endast för installation och underhåll.



Katkaise jännite  
Stäng av spänningen




## ASENNUSOHJE | INSTALLATIONSHJÄLP

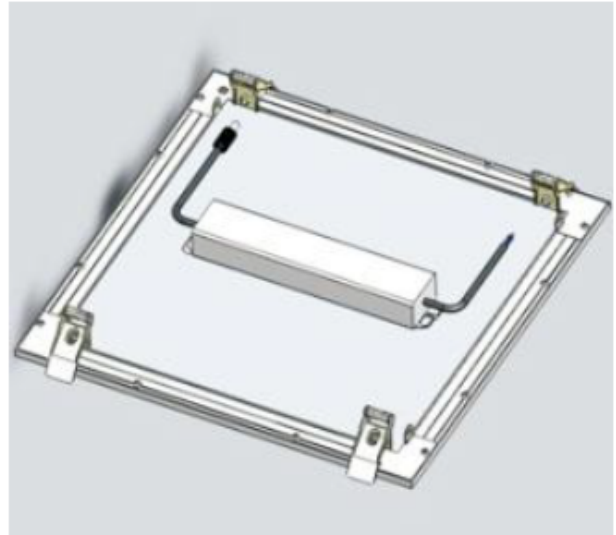
Vaihe 1 / Steg 1



Kiinnitä 4kpl jousipidikkeitä paneeliin ruuveilla ja muttereilla / Fäste 4 st fjäderklämmor på paneljuset med skruvar och muttrar.

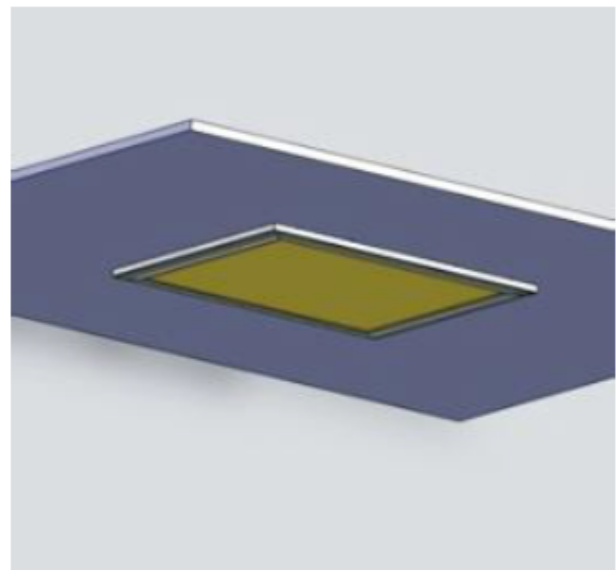
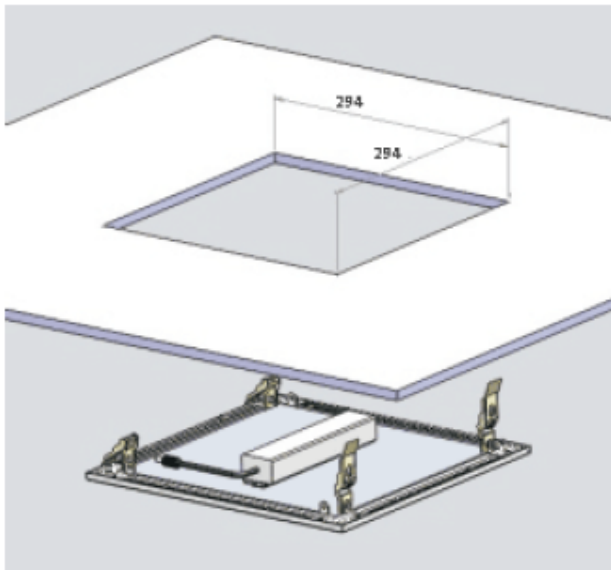
## Vaihe 2 / Steg 2

-  L = Ruskea / Brun
-  N = Sininen / Blå
-  ⊕ = Keltavihreä / Gulgrön



Kytke muuntajan johdot ja liitä liitin valaisimeen / Anslut transformatortrådarna och anslut kontakten till armaturen.

## Vaihe 3 / Steg 3



Jännitä jousiliittimet ylös ja työnnä valaisin paikalleen. Asennus valmis / Dra åt fjäderkontaktrena och sätt in armaturen. Installationen är klar.

# TEKNISET TIEDOT/TEKNISK INFORMATION

| VALAISIN/ARMATURER:          | 18W                        | 48W                        | 48W                        |
|------------------------------|----------------------------|----------------------------|----------------------------|
| Jännite/spänning             | 230 VAC                    | 230 VAC                    | 230 VAC                    |
| Vakiovirta/konstant ström    | 78 mA                      | 209 mA                     | 209 mA                     |
| Teho/kraft                   | 18 W                       | 48 W                       | 48 W                       |
| Valovirta/Ljusflöde          | 1620 lm                    | 4800 lm                    | 4800 lm                    |
| Väriämpötila/CCT             | 3000/4000 K, valkoinen/vit | 3000/4000 K, valkoinen/vit | 3000/4000 K, valkoinen/vit |
| CRI(Ra)                      | >80                        | >80                        | >80                        |
| Himmennys/Dimming            | triac kyllä/ja             | triac kyllä/ja             | triac kyllä/ja             |
| Valonjakauma/Ljusfördelning  | 180°                       | 180°                       | 180°                       |
| Valaisimen koko/Lampsstorlek | 310x310x19 mm              | 610x610x18 mm              | 310x1210x18 mm             |
| Upotusaukko/öppning          | 295x295 mm                 | 590x590 mm                 | 290x1190 mm                |
| Materiaali/material          | alumiini/aluminium/PC      | alumiini/aluminium/PC      | alumiini/aluminium/PC      |
| ta:                          | 25°C                       | 25°C                       | 25°C                       |

\*Muuntaja IP20 / Ballast IP20

\*IP20/IP44

SELV



RoHS



PUH. 045 352 3705  
ASIAKASPALVELU@SUPERLED.FI  
WWW.SUPERLED.FI